

# El Cerebro Mágico

Tu cerebro es un órgano mágico de tres libras. Es responsable de que todos los sistemas de tu cuerpo funcionen para mantenerte con vida. A pesar de todo eso, tu cerebro aún puede verse influenciado por el consumo de drogas a medida que se desarrolla, y se desarrolla hasta los 25 años de edad.

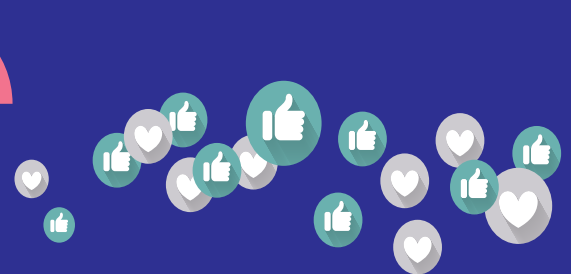
La marihuana podría causar daño a tu cerebro en desarrollo. La marihuana tiene un impacto inmediato en el pensamiento, la memoria y la atención, la percepción del tiempo, la coordinación y los movimientos. El uso de marihuana incluso se ha relacionado con una disminución real en los puntos de coeficiente intelectual, y esos puntos no regresan cuando se detiene el consumo de marihuana.



## DATOS LOCOS Y DIVERTIDOS SOBRE EL CEREBRO:

- nuestro cerebro puede generar alrededor de 23 vatios de potencia; ¡eso es suficiente potencia para una bombilla!
- La información del cerebro puede viajar hasta una loca velocidad de 268 millas por hora.
- El sesenta por ciento del cerebro humano está hecho de grasa, el órgano más grasoso de todo el cuerpo.

TRANSMISIÓN  
**EN VIVO**  
**SIN HIERBA**



Fuentes: [www.nm.org/healthbeat/healthy-tips/11-fun-facts-about-your-brain](http://www.nm.org/healthbeat/healthy-tips/11-fun-facts-about-your-brain),  
[www.cdc.gov/marijuana/health-effects/brain-health](http://www.cdc.gov/marijuana/health-effects/brain-health), [www.samhsa.gov](http://www.samhsa.gov)

# No Es Genial, Ni Ahora Ni Nunca

*Tan pronto como comiences a pensar en lo que está bien, puedes elaborar fácilmente una lista de lo que no está bien. El uso de marihuana está en la parte superior de la lista de "No es genial" por muchas razones. Lo primero es lo primero: según el estudio "Monitoring the Future" de la Universidad de Michigan (una gran encuesta de jóvenes en todo el país), la mayoría de los adolescentes en los Estados Unidos no consumen marihuana.*

*De hecho, el consumo de marihuana entre los adolescentes incluso ha disminuido. Así que no empieces a pensar o a decirles a tus amigos y padres que "todo el mundo lo está haciendo" porque está claro que no es así. Los adolescentes de todo el país han hablado; saben a qué lista pertenece la marihuana, y eso es genial.*



## COSAS INTERESANTES REALES:

- Ser un amigo solidario.
- Respetando a tu familia.
- Diciendo lo que está en tu mente.
- Ofreciéndose como voluntario para una causa que te importa.
- Estar libre de malezas.

## COSAS REALES QUE NO SON GENIALES:

- Usar marihuana.
- Batería del teléfono al 0%.
- Días de mal pelo.
- Burritos de cafetería.
- Llantas ponchadas.

TRANSMISIÓN  
**EN VIVO**  
**SIN HIERBA**



Fuente: [www.monitoringthefuture.org](http://www.monitoringthefuture.org)

Financiado en su totalidad o en parte por el Departamento de Servicios Humanos de Illinois, División de Prevención y Recuperación del Uso de Sustancias a través de una subvención de la Administración de Servicios de Salud Mental y Abuso de Sustancias.

# Simplemente Mal y Todo Eso

¿Has escuchado alguna vez las frases “sigue tu instinto” o “confía en tu instinto”? ¿Qué te dice u instinto o instinto cuando se trata de marihuana? El consumo de marihuana tiene consecuencias que van desde problemas de memoria y atención hasta afectar el rendimiento deportivo, haciéndolo más difícil en la escuela y en el campo o la cancha. Manejar bajo la influencia de la marihuana puede incluso causar problemas con la ley.

El consumo de marihuana es más que perjudicial para la salud. Puede hacer que las cosas que te importan y por las que has trabajado duro salgan mal. Los estudiantes que consumen marihuana tienen una mayor probabilidad de no terminar la escuela secundaria o de obtener su título universitario. Has trabajado demasiado para prepararte para el éxito como para dejar que el consumo de marihuana se interponga en tu camino. Tienes metas y tu increíble futuro para considerar.

## PRUEBA DE RESPUESTAS OBVIAS:

- V / F – Usar marihuana puede causar problemas legales.
- V / F – Trabajas duro para lograr tus objetivos.
- V / F – El consumo de marihuana puede dificultar el logro de esos objetivos.

TRANSMISIÓN  
**EN VIVO**  
**SIN HIERBA**



Fuente: [www.samhsa.gov/marijuana](http://www.samhsa.gov/marijuana)

Financiado en su totalidad o en parte por el Departamento de Servicios Humanos de Illinois, División de Prevención y Recuperación del Uso de Sustancias a través de una subvención de la Administración de Servicios de Salud Mental y Abuso de Sustancias.